

POMOĆ SA DALJINE pomoću programa TeamViewer

UPUTSTVO

O PROGRAMU

TeamViewer je aplikacija za pružanje pomoći na daljinu. Sa verzijom TeamViewer QuickSupport (TeamViewerQS.exe) ste u mogućnosti da prihvatate dolazne veze, ali ne možete da pokrenete odlazne veze.

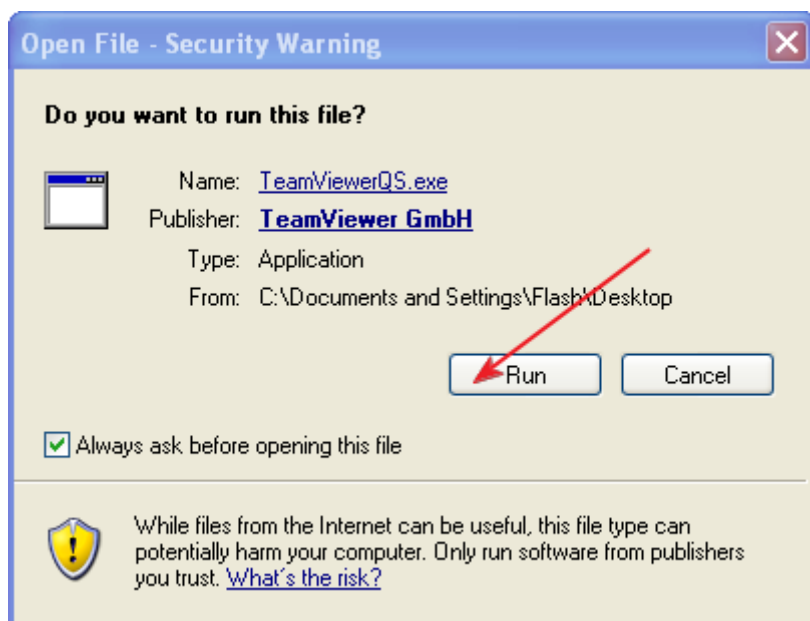
INSTALACIJA

Preuzmite TeamViewerQS.exe instalacioni fajl sa našeg sajta, i snimite negde (slika 1.)



Slika 1.

Skinuti fajl je aplikacija u obliku jedne izvršne datoteke koja se pokreće bez instalacije na Vaš računar. Kliknite na dugme „**Run**“ (slika 2.)



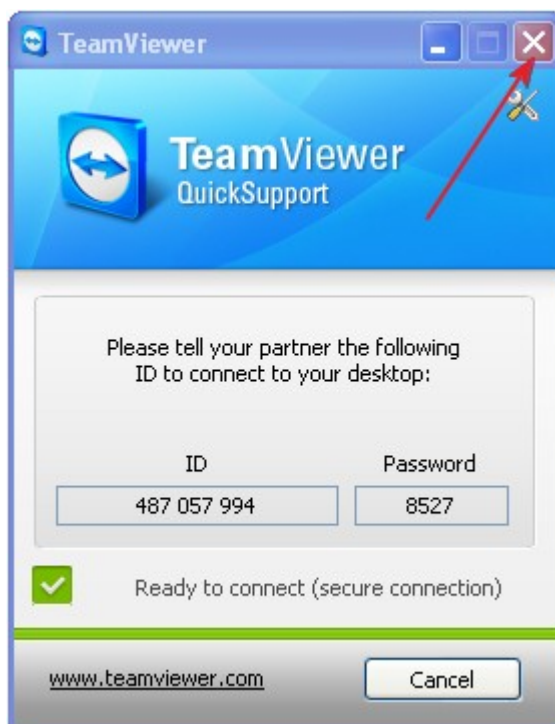
Slika 2.

Ako dobijete prozor kao na slici 3. znači da ste uspešno startovali aplikaciju. Da bi se naš operater mogao da se spoji sa vašim računarom potrebno je da mu saopštite brojeve iz polja sa oznakom „ID“ i „Password“. Posle par sekundi preuzima se kontrola, a vi na vašem monitoru možete pratiti kako naš operater rešava problem.

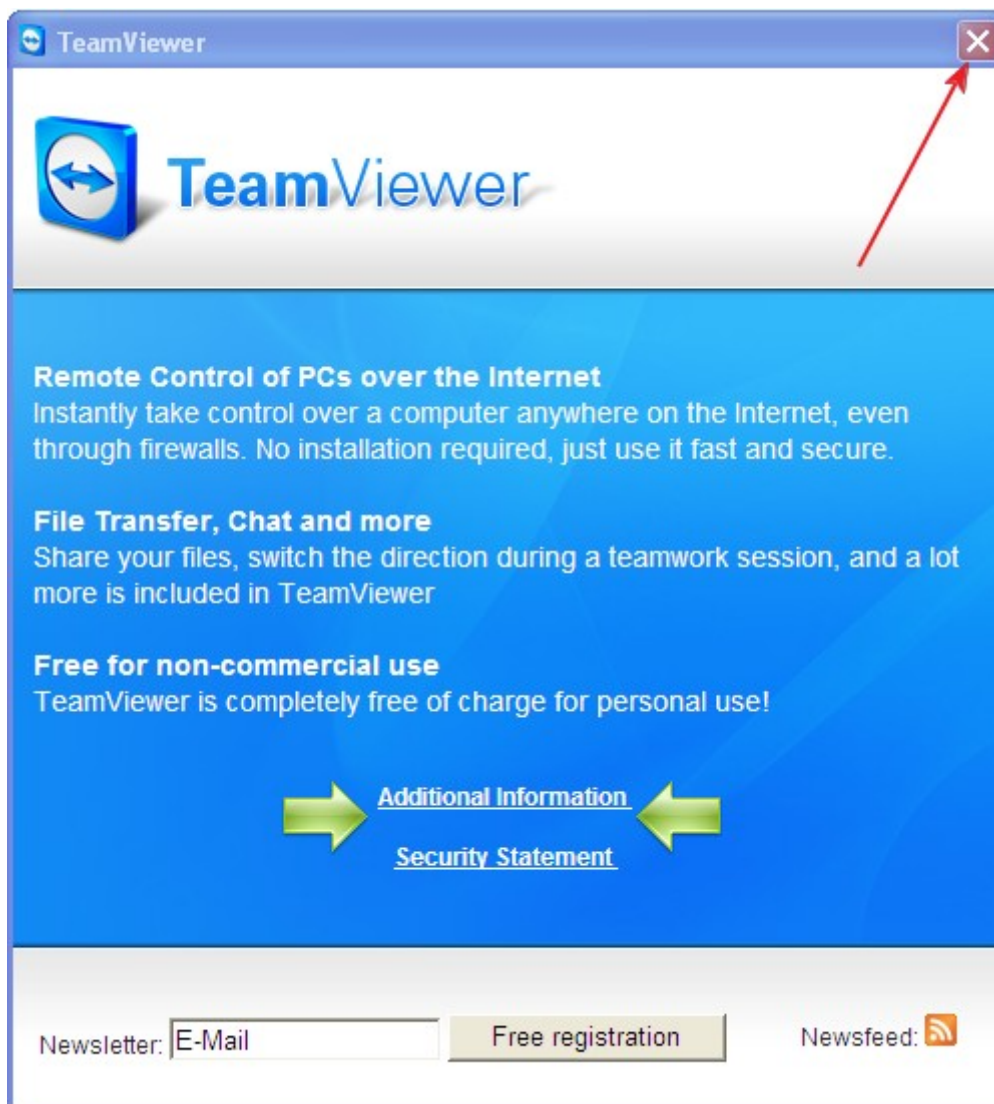


Slika 3.

Posle obavljenog posla jednostavno zatvorite prozor(e) programa (slika 4. i 5.)



Slika 4.



Slika 5.

U nekim slučajevima u zavisnosti kako je podešen Firewall (zaštitni zid) na vašem računaru, Windows može da prikaže poruku kao na slici 6. Sve što je potrebno je da pritisnete dugme „**Unblock**“.



Slika 6.

Želimo vam uspešan rad
Flash Computers ZTR
<http://www.flash-computers.net>